

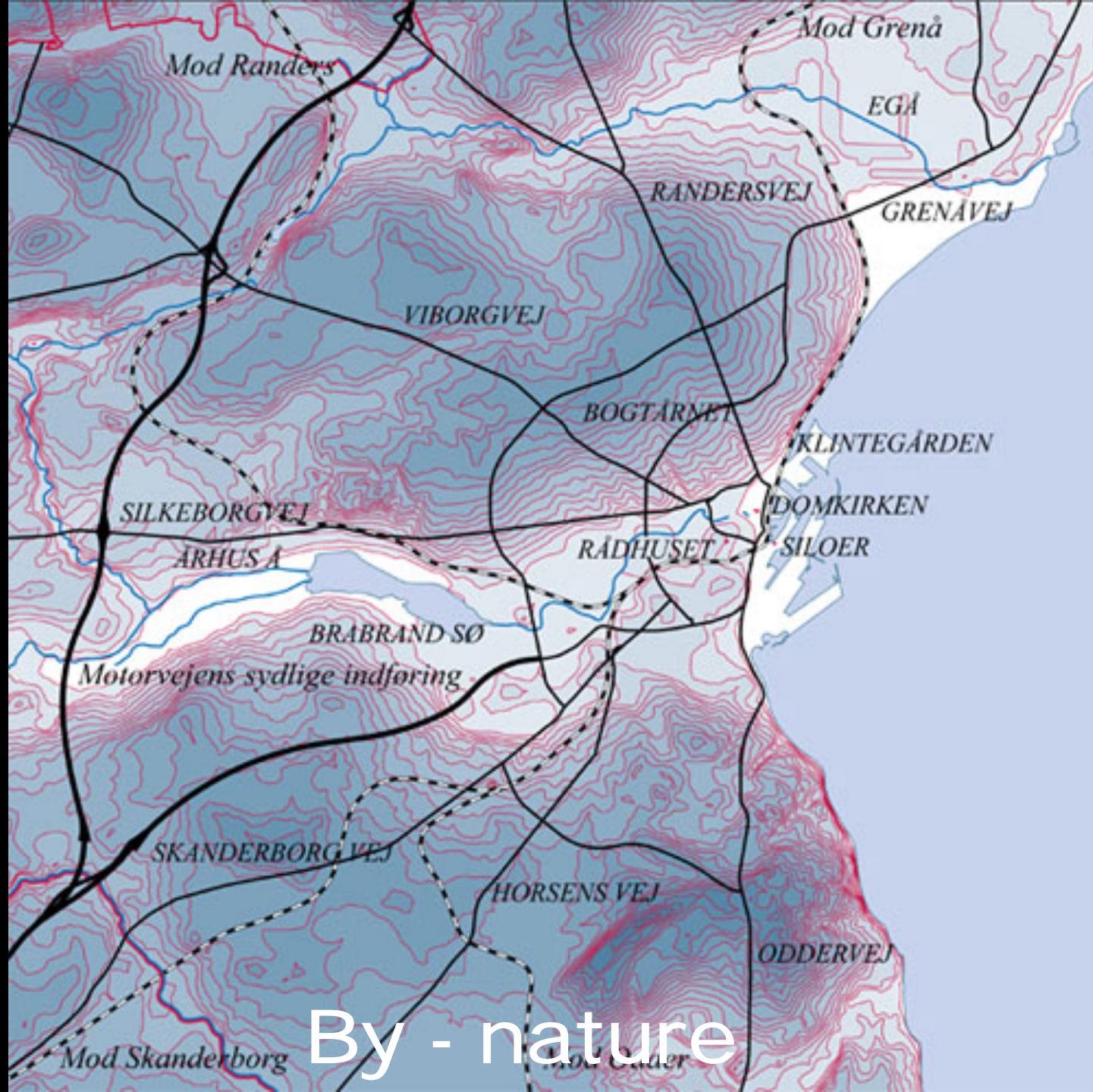


With  
**AARHUS**

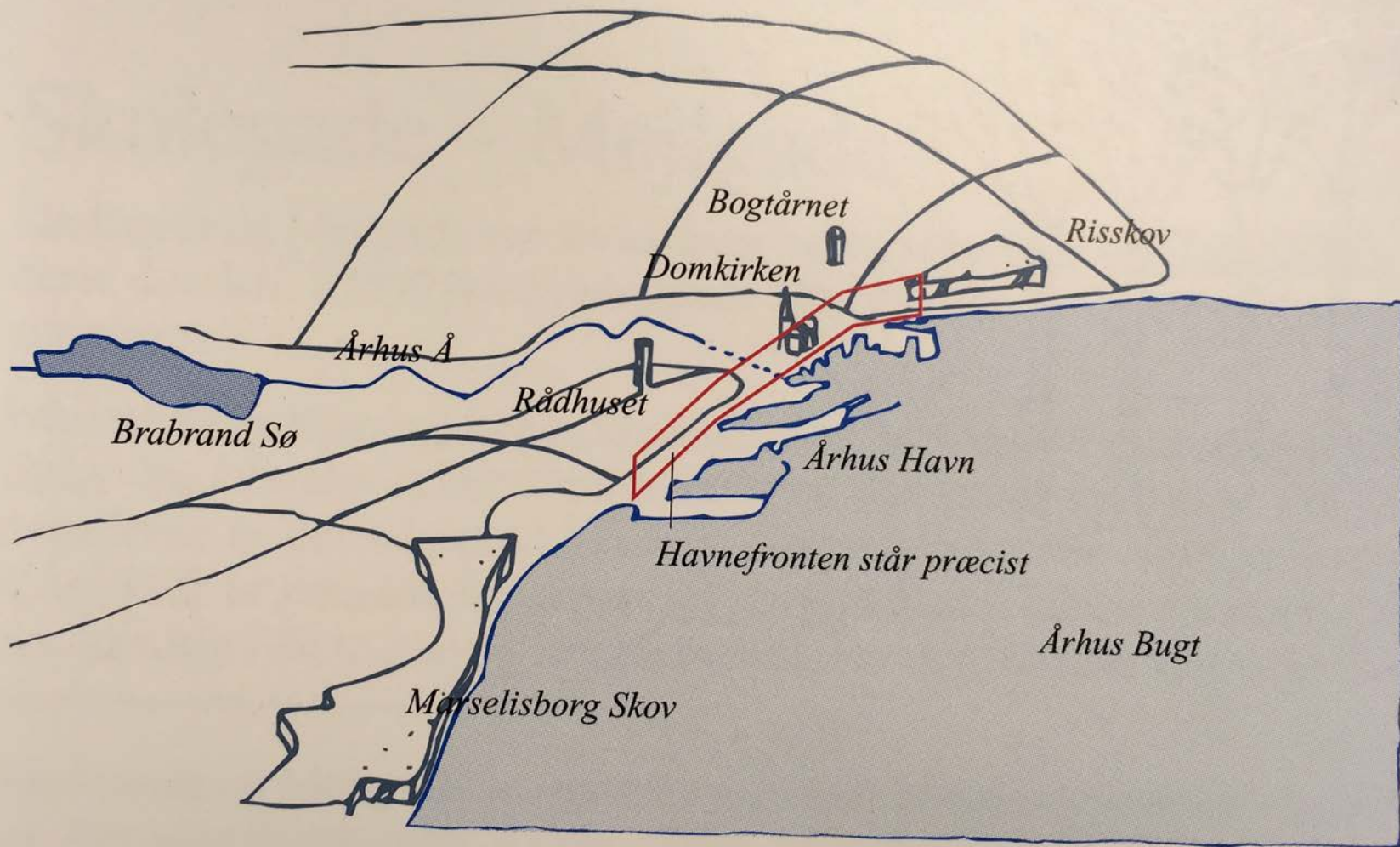
Stadsarkitekt Stephen Willacy

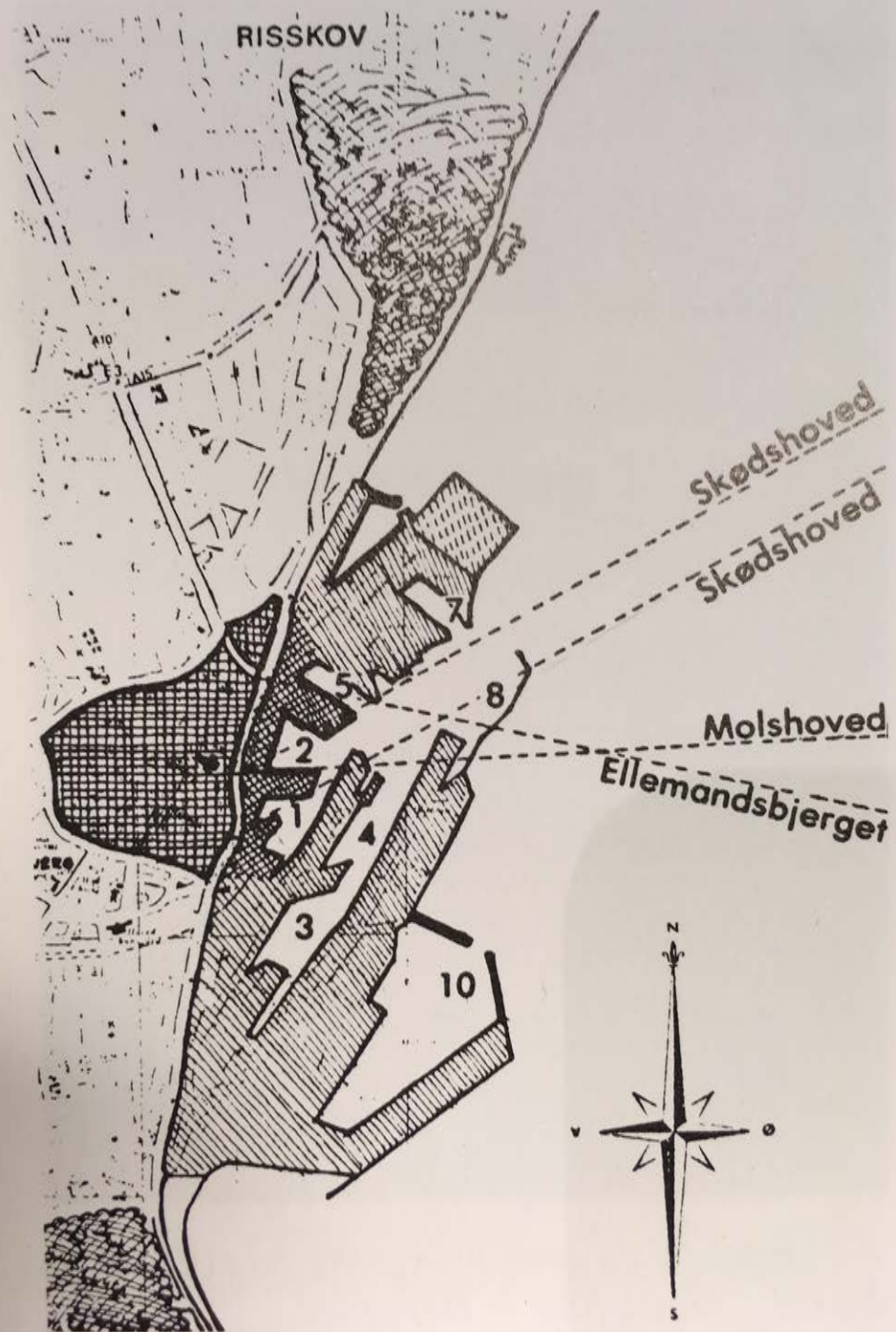


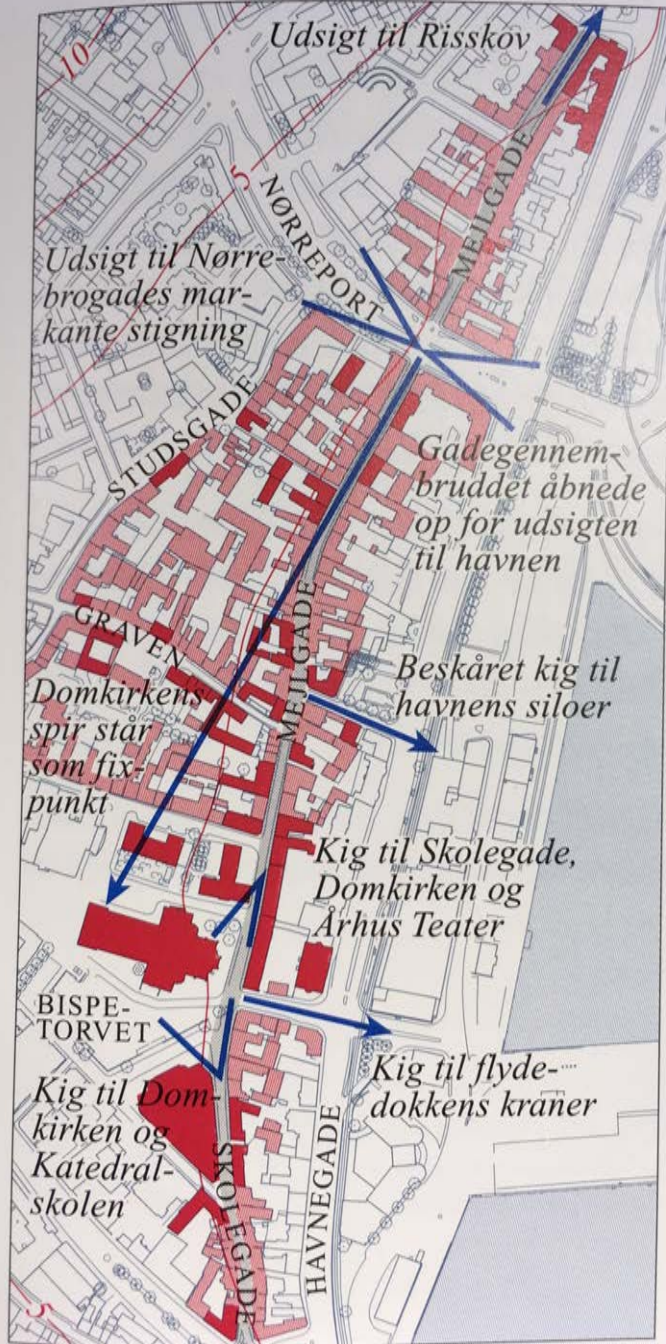




By - nature







Domkirke  
pejlemærke



# Helhedsplan for De Bynære Havnearealer























Teatret Gruppe 38

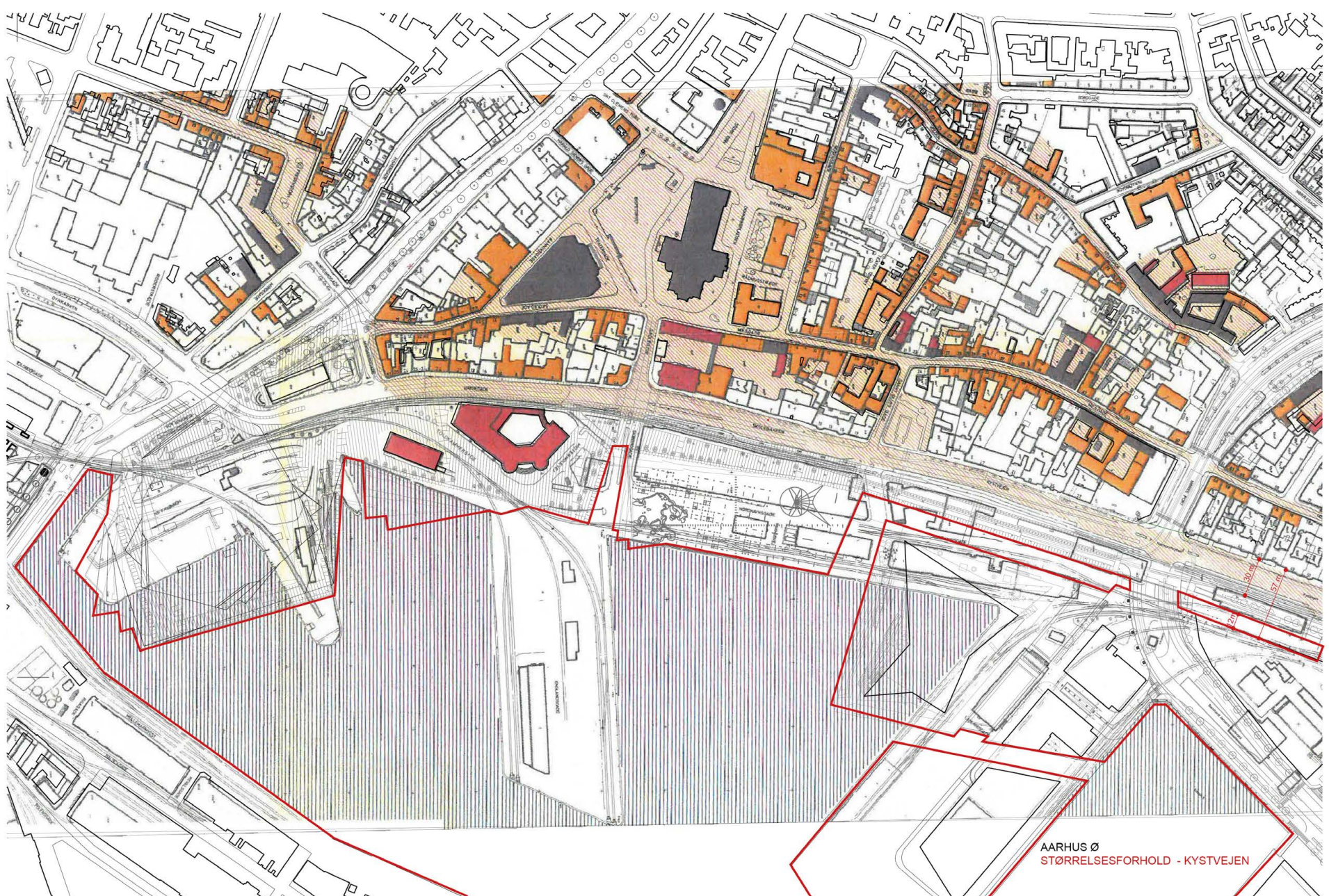
SHIP















Schmidt Hammer Lassen Architects + Kristine Jensen Architects







C F. Moller Architects

Kristoffer Tejlgaard

Christians & Co Architects + Kjaer & Richter Architects









M32

TRIFORK  
...think software

TRIFORK  
M32 SERIES



M32

essiq  
mer än teknik

29

M32



M32 SERIES





M32 TRIFORK

M32 TRE FOR

M32 TRIFORK

M32

TRE FOR

CAPE CROW SAILING ACADEMY





**1 SEJLSPORTSCENTRET**  
Sailing Aarhus  
Forventes færdigt primo 2018



**2 SHIP**  
Boliger og publikumsorienteret erhverv  
Indflytning 2018



**3 Z-HUSET**  
Bolig og erhverv  
Indflytning 2016



**4 HAVNEHUSENE**  
Brabrand Boligforening  
Familie-, senior- og ungdomsboliger  
Indflytning 2015-2016



**5 KANALHUSENE**  
Boliger  
Indflytning 2016



**6 UNGDOMSBOLIGER**  
Private og almene ungdomsboliger og et kollegium  
Indflyttet 2012/2013



**7 LIGHT\*HOUSE**  
Bolig og erhverv  
Bygningerne L, I, G indflyttet 2012-2014



**8 ØIX2**  
Bolig og erhverv  
ca. 37.000 etm.  
Udbud forventes primo 2016



**9 ISBJERGET**  
Boliger (210) lejligheder  
Indflyttet 2013



**10 PAKHUSENE**  
Ca. 35.000 m<sup>2</sup> erhverv, heraf 4.500 m<sup>2</sup> bolig  
1. etape på ca. 16.000m<sup>2</sup> er påbegyndt medio 2014  
Indflytning 2017



**11 GENERATIONERNES HUS**  
Kommunale ældreboliger, daginst., suppleret med ca. 14.000m<sup>2</sup> private seniorboliger.  
Opstart primo 2017

**12 HAVNEHOLMEN**  
Ca. 23.000 m<sup>2</sup> private boliger  
Indflytning 1. etape primo 2016,  
2. etape ultimo 2016

**13 BASSIN 7**  
Ca. 100.000 etm  
Bolig og erhverv  
Byggeriet "AARhus" forventes først færdigt i 2018,  
bylivsaktiviteterne i 2017

**14 TRAILERPLADSEN**  
Bolige og erhverv  
15-20.000 etm.  
Udbud 2016/2017

**15 BESTSELLER**  
Erhverv  
Indflytning medio 2015

**16 PIER 2, FELT 2**  
Ca. 20.000 etm erhverv  
Udbud 2016/2017

**17 NAVITAS**  
Uddannelse, forskning og erhverv  
Indflytning medio 2014

**18 HAVNEPLADSEN**  
Ca. 11.000m<sup>2</sup>  
Forventes færdig 2017

**18 DOKK1**  
Hovedbibliotek, borgerservice mv.  
Indflytning medio 2015

**AARHUS Ø**









3XN + UN Studio + Schønherre Architects



Photo: Mikkel Frost

Cebra + JDS + SeARCH + Louis Paillard Architects



Luplau & Poulsen + ADEPT Architects



Dorte Mandrup Architects

Cebra Architects

Arkitema Architects



ARKITEMA Architects

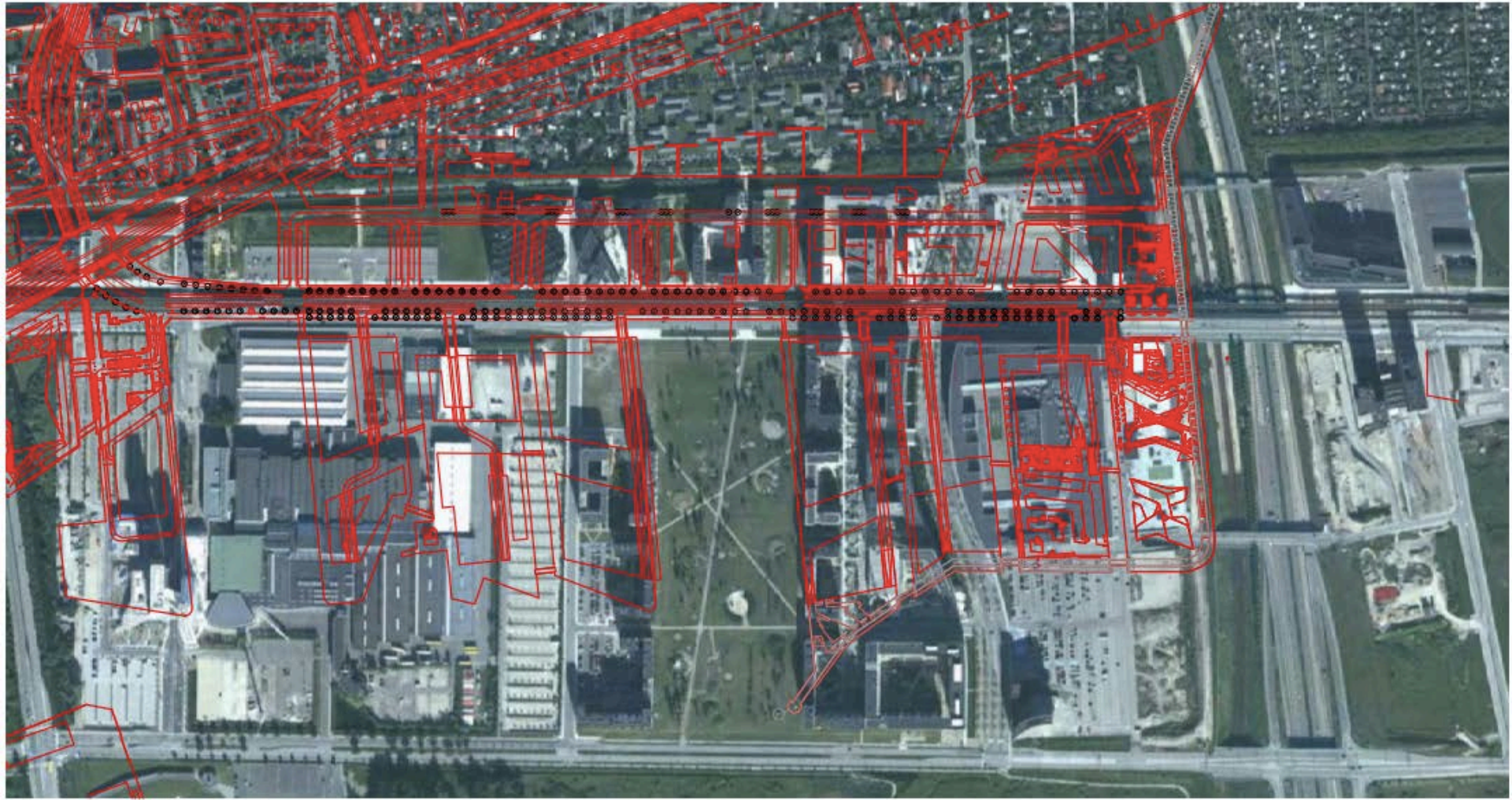
2 x Cebra Architects

Cubo + Terrier Architects

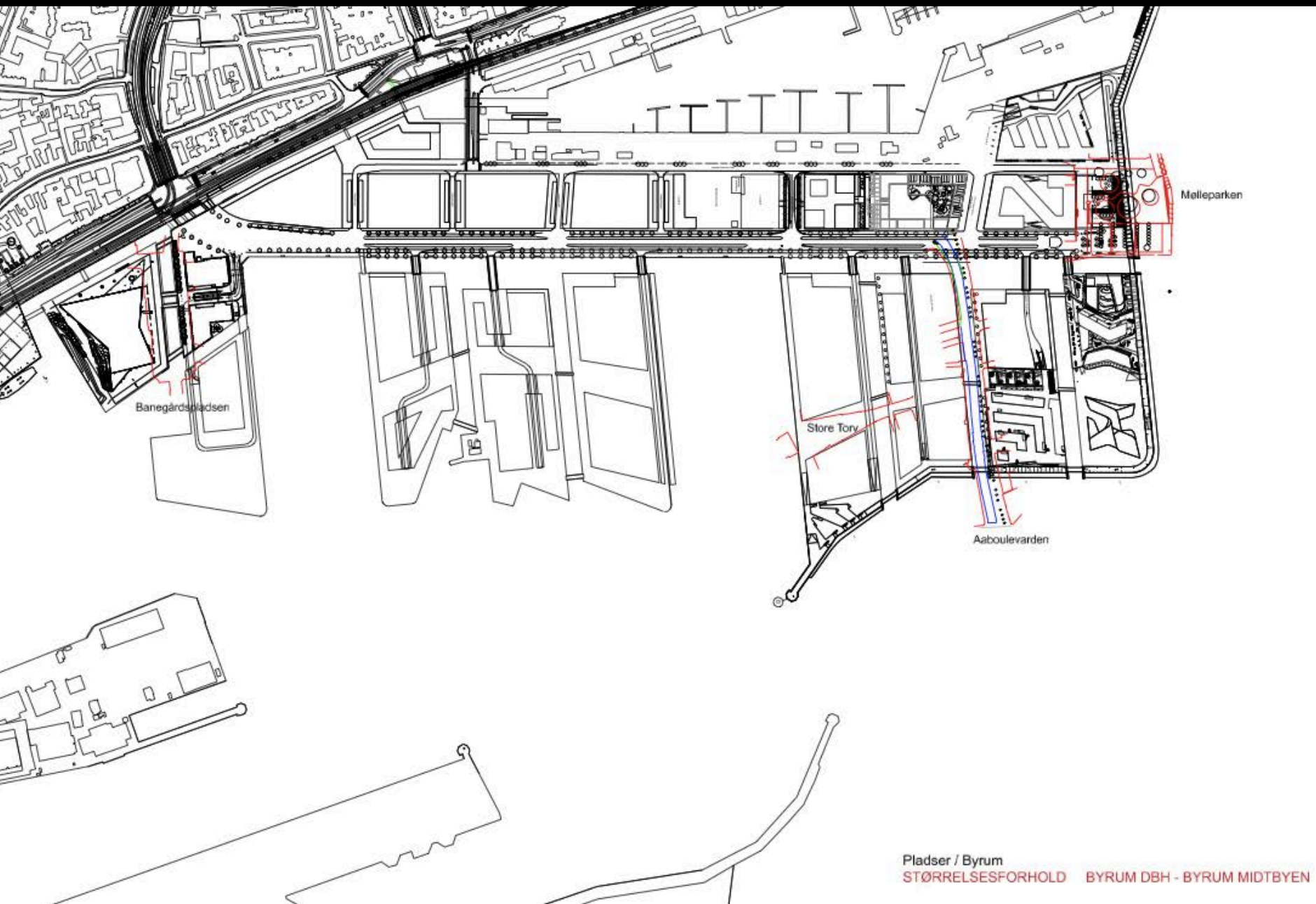


C.F. Møller ArchitectsArchitects

# SKALA forståelse



Ørsted Luftbillede med Aarhus Ø lagt over i samme skala



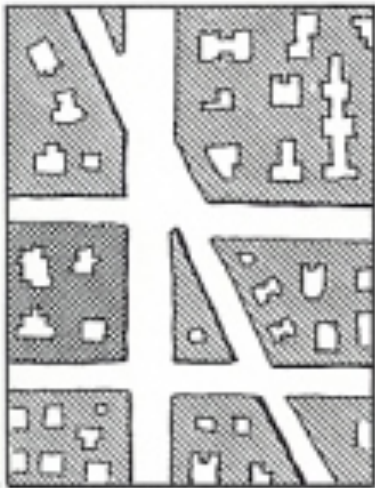


# "WHAT TYPE OF CITY DO YOU WANT TO LIVE IN"?

## THE POLYCENTRIC CITY OF URBAN COMMUNITIES

### RELATIVE QUANTITY of PUBLIC SPACE

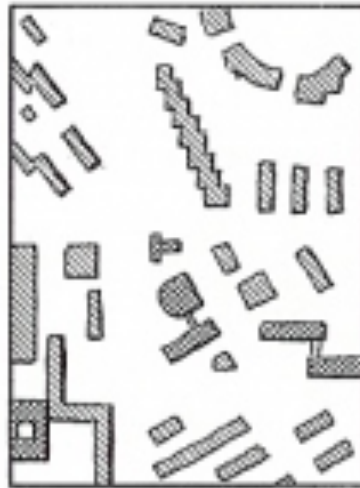
1850 ~ 1920



15 ~ 20 %

TOO LITTLE PUBLIC SPACE

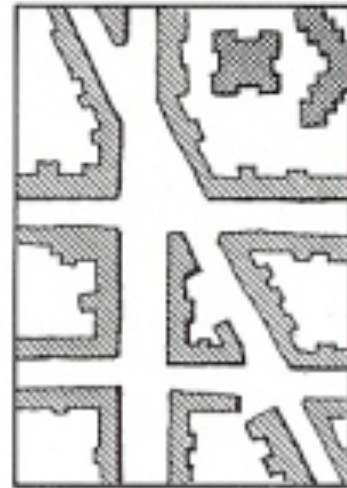
1945 ~ 1968



70 ~ 80 %

TOO MUCH PUBLIC SPACE

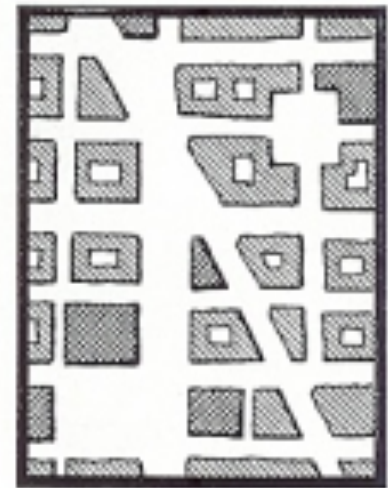
1970 ~ 1980



50 ~ 60 %

TOO MUCH SEMI-PUBLIC

OPTIMUM

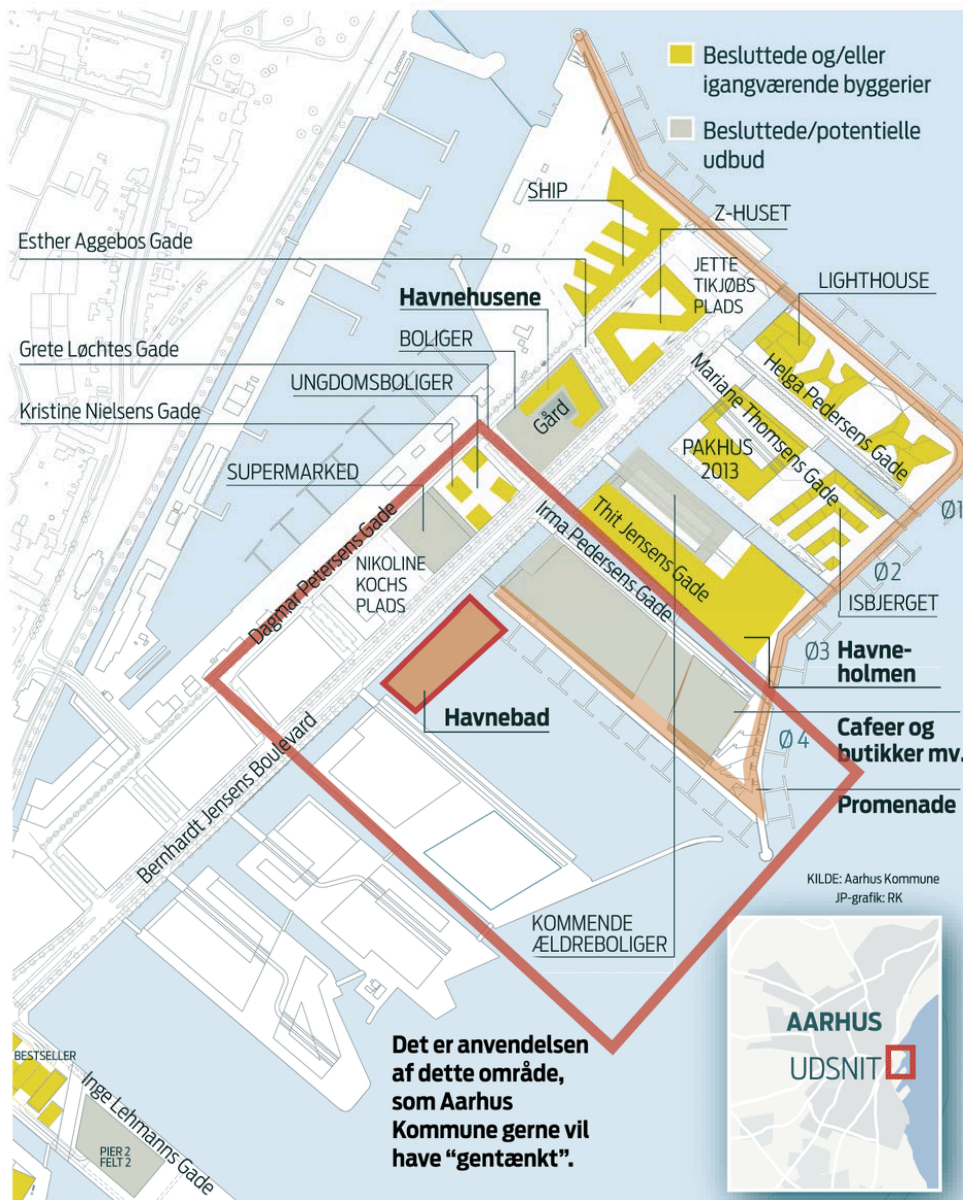


25 ~ 35 %

THE GOOD PROPORTION

# Aarhus Ø

Sådan kommer den nye havneby i Aarhus til at tage sig ud om nogle år.



Det er anvendelsen af dette område, som Aarhus Kommune gerne vil have "gentænkt".





# GENTÆNK BASSIN7

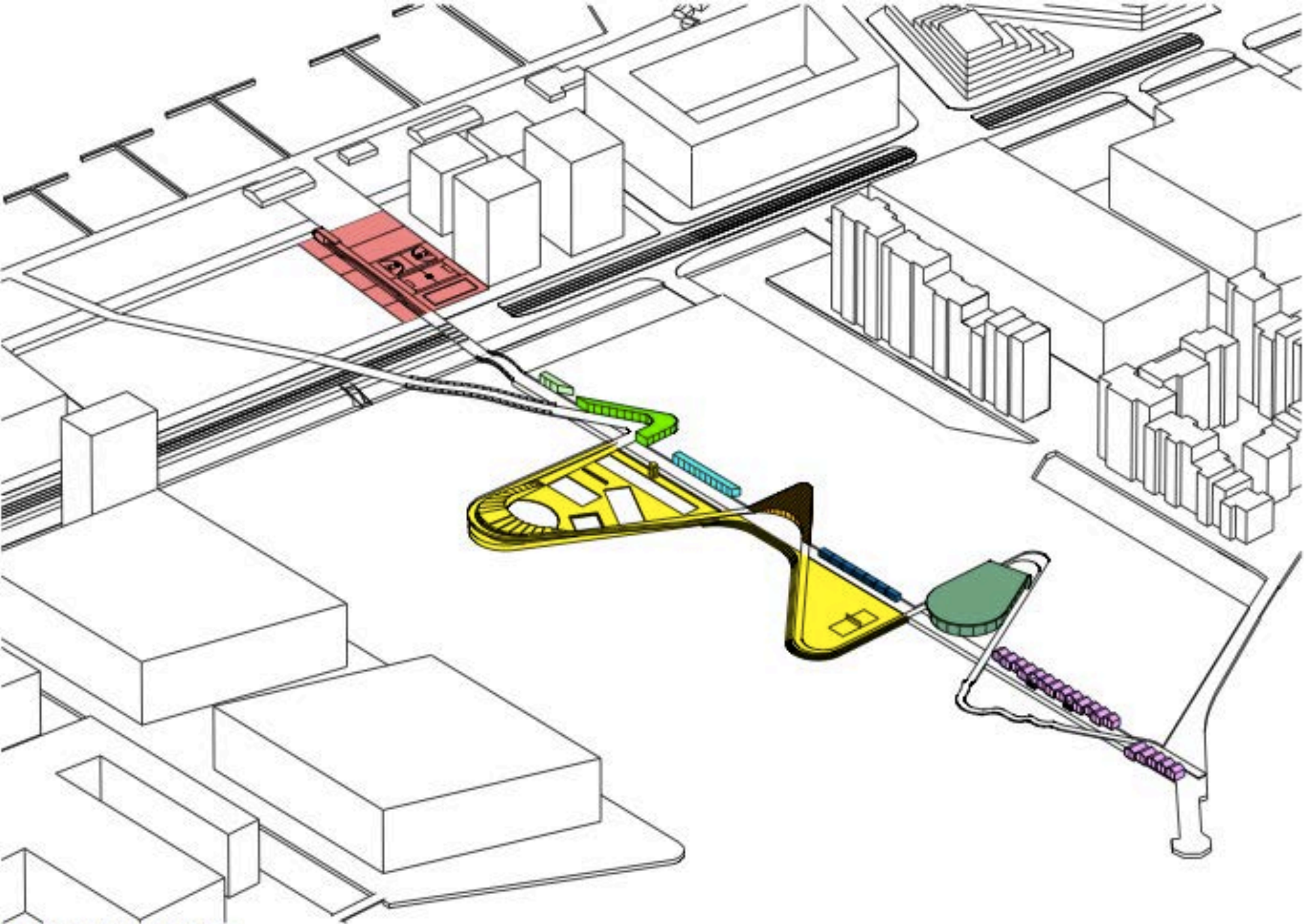
AGENDA  
MAJ 2013

RETHINK

AARHUS  
KOMMUNE

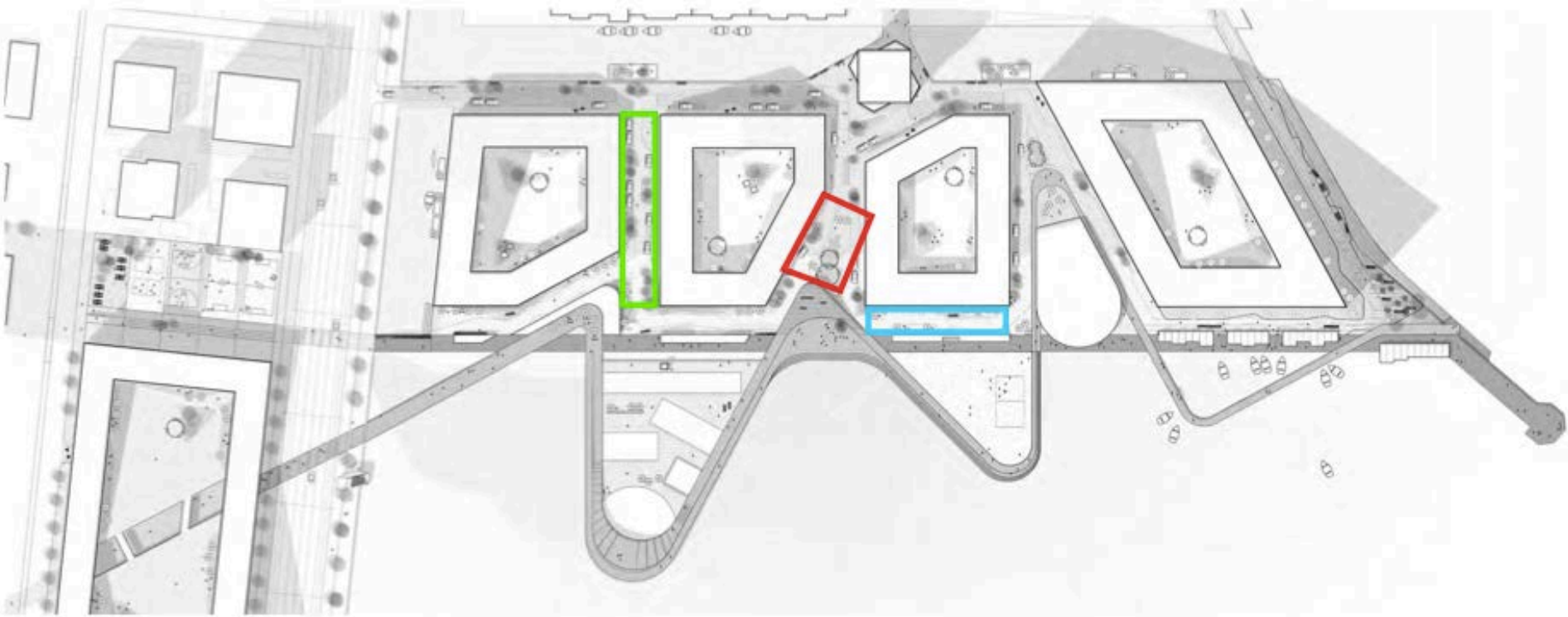


- » GENTÆNK funktionaliteten. Skab bykultur og offentligt rettede funktioner.
- » GENTÆNK beboersammensætningen. Skab gode rammer for børnefamilier.
- » GENTÆNK byrum og landskab. Skab variation, sammenhæng og intimitet.
- » GENTÆNK trafik og parkering. Skab et trafikmiljø, der ikke modvirker bymiljøet.
- » GENTÆNK skala og arkitektur. Skab mindre skala og større variation.
- » GENTÆNK bæredygtighed. Ret fokus mod det brede bæredygtighedsbegreb.



**03. SKAB BYLIV FØR BOLIGER**

Promenaden programmeres med restaurationer, cafeer, havnebad, strandzone, teater og maritime kolonihaver.



JÆGERGÅRDSGADE 12-14 M BRED



PUSTERVIG 1200 M2



GRAVEN 10 M BRED













AART Architects + Schönherr



AART Architects + Schunherr



3XN Architects + SLETH Architects + Schønherr Architects



3XN Architects + SLETH Architects + Schønherr Architects



- - - Havbanen
- - - Blødt gulds Loop
- - - Tung trafik
- - - Ø-Linjen



Samlet oplevelsesbillede - Ø - Linjen i kon

Ø-Linjen SLETH Arkitekter mfl.



bladserne på hver ø, der med  
tensioneret rumforløb.



# GENTÆNK HÆNGSEL

## GENTÆNK BASSIN7

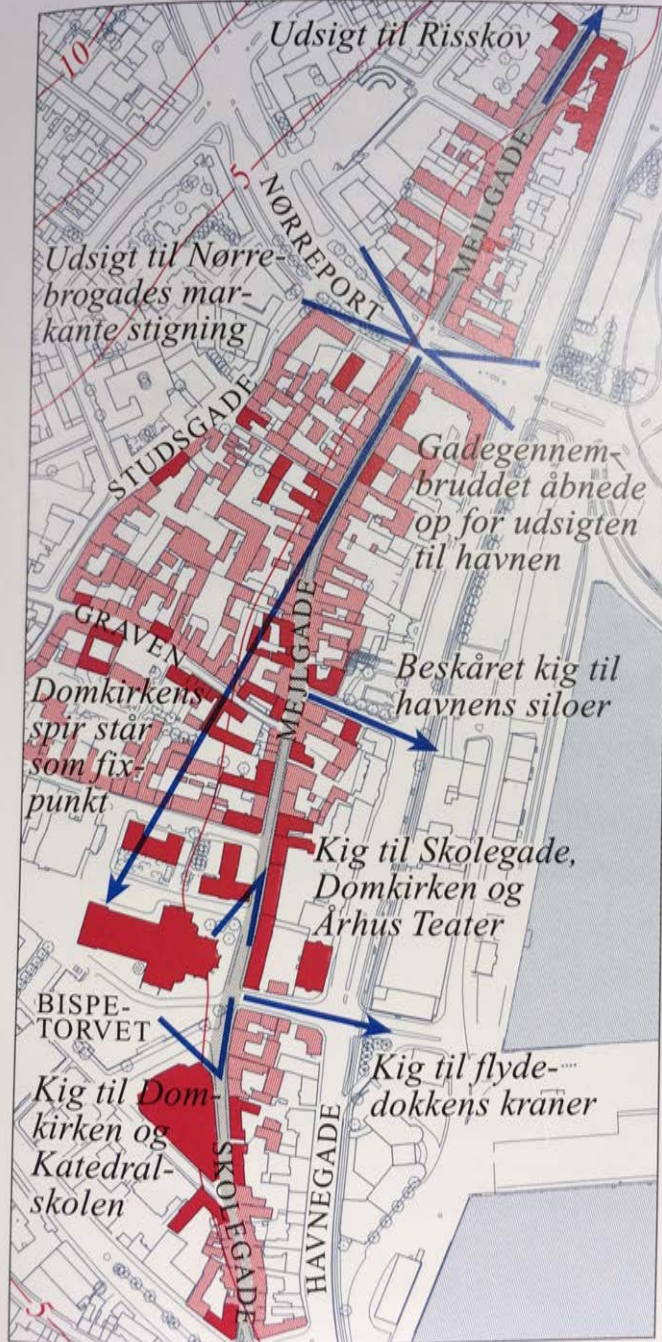
AGENDA  
MAJ 2013

RETHINK

AARHUS  
KOMMUNE



- » GENTÆNK funktionaliteten. Skab bykultur og offentligt rettede funktioner.
- » GENTÆNK beboersammensætningen. Skab gode rammer for børnefamilier.
- » GENTÆNK byrum og landskab. Skab variation, sammenhæng og intimitet.
- » GENTÆNK trafik og parkering. Skab et trafikmiljø, der ikke modvirker bymiljøet.
- » GENTÆNK skala og arkitektur. Skab mindre skala og større variation.
- » GENTÆNK bæredygtighed. Ret fokus mod det brede bæredygtighedsbegreb.
- » GENTÆNK udbudsform target pris konk. på kvalitet og mere værdi?
- » GENTÆNK matrikel størrelser- mindre enheder- mindre vej



Domkirke  
pejlemærke



Kig på tværs

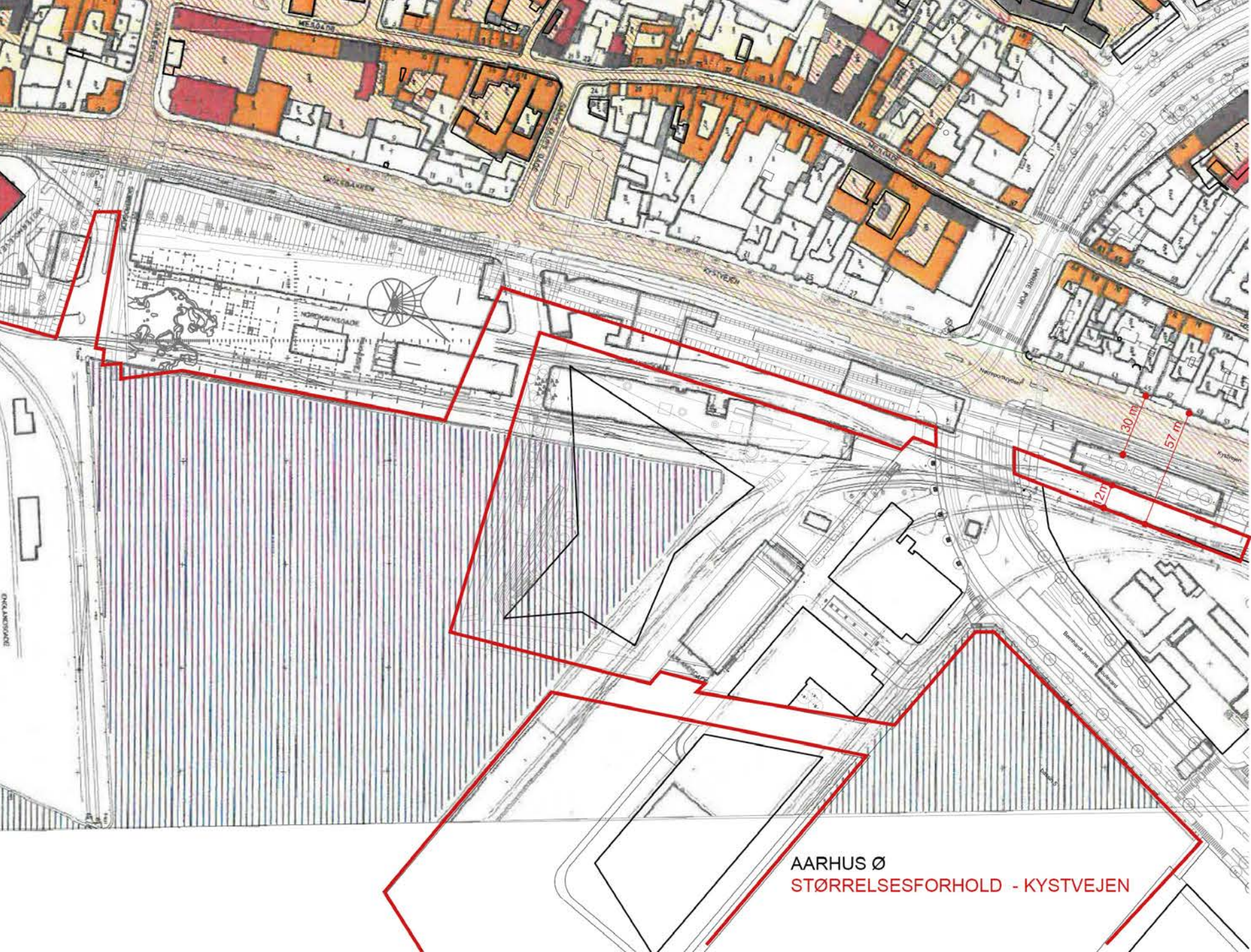










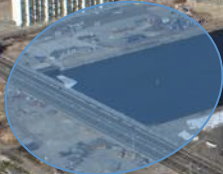


AARHUS Ø  
STØRRELSFORHOLD - KYSTVEJEN







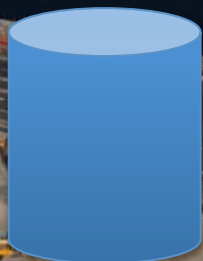




# Hængsel - Byport til Aarhus Ø



# Hængsel -Byport til Aarhus Ø - Markering Sammenspil med Bestseller & Navitas





Podsdamer Platz – Berlin ,Renzo Piano, Kolhoff Architects, Murphy Jahn Architects



Flatiron building New York





W43 Tower, Vancouver Architect Gregory Hermez



Frank Gehry – Fred and Ginger



BIG Vancouver House



Consorcio Building Santiago –  
Enrique Browne / Borja Huidobro



David Chipperfield Architects- Neues Museum Berlin



DJURSBOG

## BYENS 24 SMUKKESTE BYGNINGER

- |                                   |                                      |
|-----------------------------------|--------------------------------------|
| 1. Toldboden, 918 stemmer         | 13. Aarhus Hovedbanegård, 109        |
| 2. Aarhus Teater, 456 stemmer     | 14. Bestseller, 90 stemmer           |
| 3. Rådhuset, 436 stemmer          | 15. Klintegården, 82 stemmer         |
| 4. Retsbygningen, 383 stemmer     | 16. Isbjerget, 76 stemmer            |
| 5. Varnapalæet, 273 stemmer       | 17. Skansepalæet, 76 stemmer         |
| 6. Domkirken, 215 stemmer         | 18. Mejlborg, 66 stemmer             |
| 7. Marselisborg Slot, 188 stemmer | 19. Læssøesgades Skole, 58 stemmer   |
| 8. Rømerhus, 154 stemmer          | 20. Aros, 49 stemmer                 |
| 9. Erhvervsarkivet, 151 stemmer   | 21. Officersbygningen, 34 stemmer    |
| 10. Dokk1, 138 stemmer            | 22. Frederiksbjerg Skole, 32 stemmer |
| 11. Fødselsstiftelsen, 119        | 23. Ridehuset, 31 stemmer            |
| 12. Illums Bolighus, 113          | 24. Hotel Royal, 20 stemmer          |

4270 stemmer i alt

4 i top 20 på havnefront

# Dansk by-arkitektur i verdensklasse

